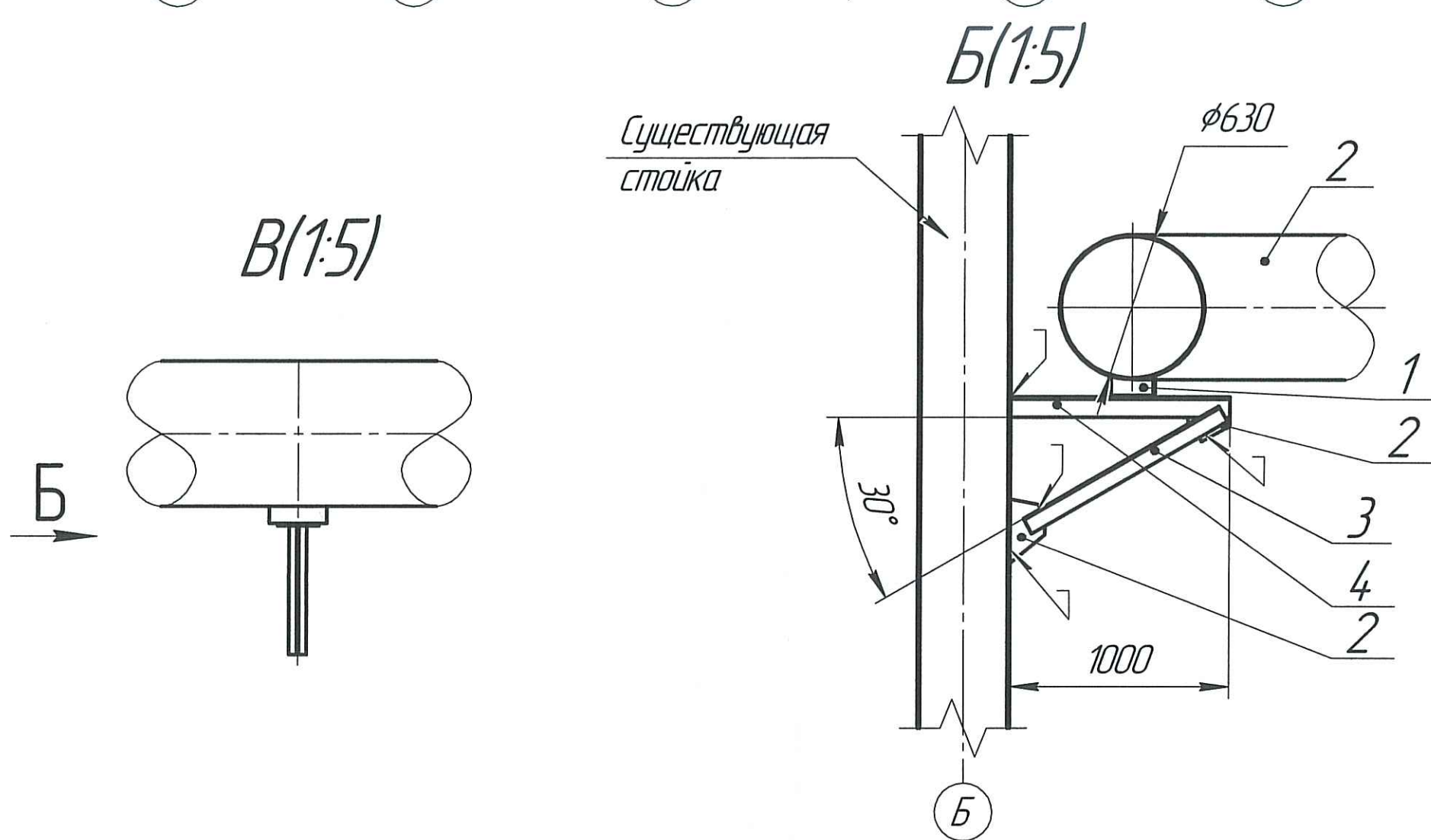
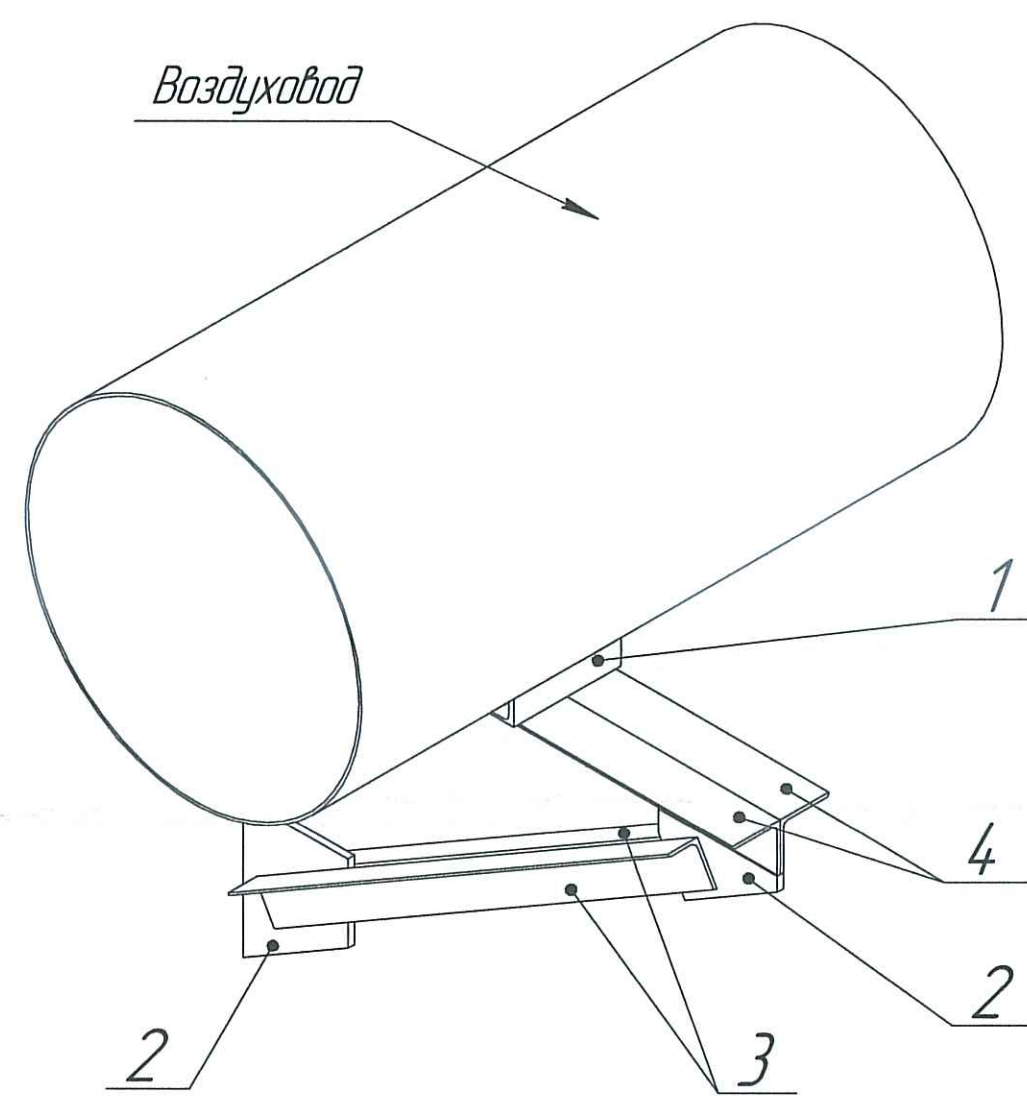


Изометрическая проекция опоры коллектора подачи воздуха к горелкам печи



1. За отметку 0,00 принят уровень пола камеры радиации.
2. * - размер для справок.
3. Общие технические требования к проектированию, изготовлению и эксплуатации в соответствии с ГОСТ Р 53682-09 "Установки нагревательные для нефтеперерабатывающих заводов".
4. Изготовление металлоконструкций выполнить в соответствии с требованиями ГОСТ 26260.758-2003 "Конструкции металлические. Общие технические требования".
5. ** - Высотную отметку уточнить по месту.

В производство работ
ООО "АФИПСКИЙ НПЗ"
03.09.2025
Нач. управления ПР и ПР
ТУРБИНА А. Н.

168АНПЗ/07/2024-06 В0						Воздуховод подачи воздуха к горелкам			Лит. Масса Масштаб		
Изм./Лист	№ докум.	Подп.	Дата	Разраб.	Модифици.	Т			Лист 1 Листов 2		
Прод.	Сдатоев	✓	06.25	06.25	06.25						
Нач. отд.	Мазильный	✓	06.25	06.25	06.25	Техническое переоборудование печи П-1 установки АТ-2 ООО "Афипский НПЗ"			ООО "РКП"		
Нконтр.	Кириевский	✓	06.25	06.25	06.25						
ТИП	Скопцова	✓	06.25	06.25	06.25						

[illegible]